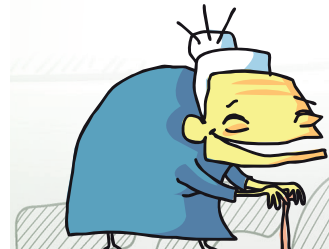


LES DEUX GRANDS PRINCIPES DE TRI

1. On trie tous les emballages et le papier.
2. Pour les emballages en plastique, on trie essentiellement les bouteilles et les flacons.

QUELQUES CONSEILS

- › Le papier et les emballages en carton humides ou trop gras vont directement dans la poubelle des ordures ménagères au couvercle rouge.
- › On peut laisser les bouchons sur les bouteilles en plastique avant de les recycler.
- › On ne doit pas enfermer les emballages à recycler dans un sac en plastique, ils doivent être mis en vrac dans le bac au couvercle jaune.
- › Inutile de laver les emballages, bien les vider suffit.
- › Dès qu'un emballage est composé de plusieurs matières, on le jette dans le bac rouge.



INFORMATIONS PRATIQUES

CALECO ENVIRONNEMENT

Tél. 45 73 23

caleco@caleco.nc

11 rue Pelatan - Zone Industrielle de Ducos

Du lundi au vendredi, de 6h à 17h

 N° Vert 05 00 60

DIRECTION DES SERVICES TECHNIQUES ET DE PROXIMITÉ

Tél. 43 30 36

dstp@ville-montdore.nc

249, rue Gaëtan Brini - Zone industrielle de La Coulée

Du lundi au vendredi, de 7h30 à 15h30

MONT-DORE ENVIRONNEMENT

Tél. 43 33 44

secretariat@montdore-environnement.nc

115 bis, rue Gaëtan Brini - Zone Industrielle de La Coulée

Du lundi au jeudi, de 7h à 15h30

et le vendredi, de 7h à 14h30

 N° Vert 05 06 07

CALENDRIER DÉCHETS RECYCLABLES 2024



ENVIRONNEMENT,
DATES DE COLLECTE
PAR QUARTIER,
CONSIGNES DE TRI

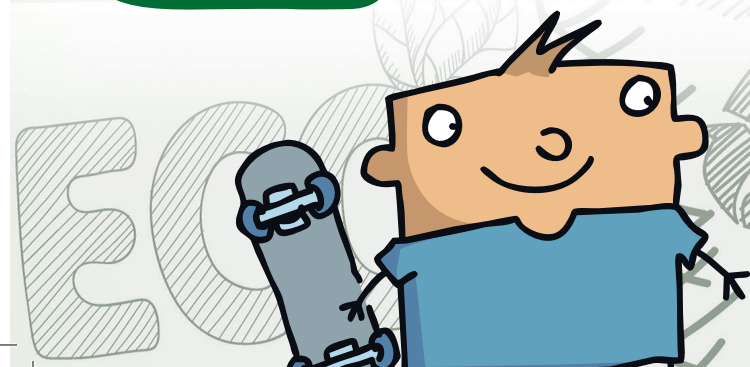
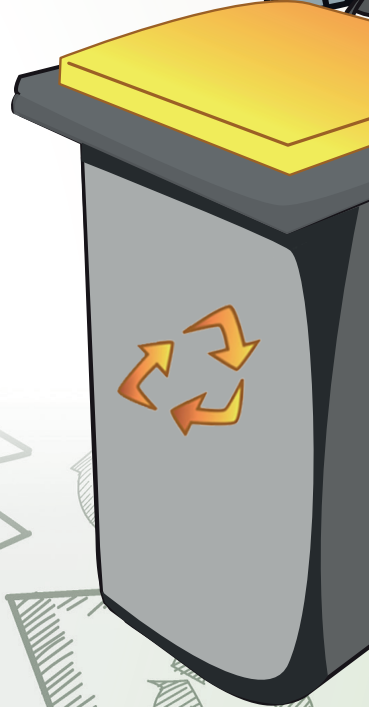
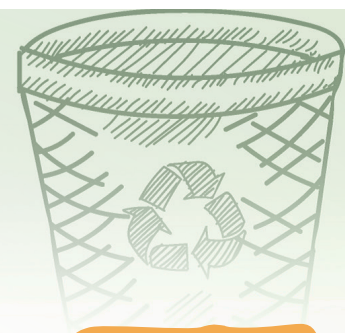
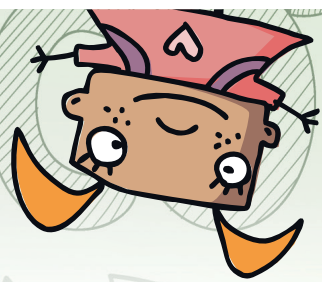
Ne pas jeter sur la voie publique - Imprimé sur papier Eco 100% recyclé

**SI TU TRIES
T'AS TOUT COMPRIS !**

RETROUVEZ LES FICHES PRATIQUES SUR

www.mont-dore.nc

ville du
MONT-DORE 



Robinson

1^{ER} SEMESTRE

- 4 et 18 janvier
- 1^{er}, 15 et 29 février
- 14, et 28 mars
- 11 et 25 avril
- 9 et 23 mai
- 6 et 20 juin

2^{ÈME} SEMESTRE

- 4 et 18 juillet
- 1^{er}, 15 et 29 août
- 12 et 27 septembre
- 10 et 24 octobre
- 7 et 21 novembre
- 5 et 19 décembre

Boulari Saint-Michel Saint-Louis

1^{ER} SEMESTRE

- 3, 17 et 31 janvier
- 14 et 28 février
- 13 et 27 mars
- 10 et 24 avril
- 8 et 22 mai
- 5 et 19 juin

2^{ÈME} SEMESTRE

- 3, 17 et 31 juillet
- 14 et 28 août
- 11 et 26 septembre
- 9 et 23 octobre
- 6 et 20 novembre
- 4 et 18 décembre

Yahoué Pont-Des-Français Conception

1^{ER} SEMESTRE

- 1^{er}, 15 et 29 janvier
- 12 et 26 février
- 11 et 25 mars
- 8 et 22 avril
- 6 et 20 mai
- 3 et 17 juin

2^{ÈME} SEMESTRE

- 1^{er}, 15 et 29 juillet
- 12 et 26 août
- 9 et 24 septembre
- 7 et 21 octobre
- 4 et 18 novembre
- 2 et 16 décembre

La Coulée Vallon-Dore

1^{ER} SEMESTRE

- 12 et 26 janvier
- 9 et 23 février
- 8 et 22 mars
- 5 et 19 avril
- 3, 17 et 31 mai
- 14 et 28 juin

2^{ÈME} SEMESTRE

- 12 et 26 juillet
- 9 et 23 août
- 6 et 20 septembre
- 5 et 18 octobre
- 1^{er}, 15 et 29 novembre
- 13 et 27 décembre

Mourange Plum Mont-Dore Sud

1^{ER} SEMESTRE

- 9 et 23 janvier
- 6 et 20 février
- 5 et 19 mars
- 2, 16 et 30 avril
- 14 et 28 mai
- 11 et 25 juin

2^{ÈME} SEMESTRE

- 9 et 23 juillet
- 6 et 20 août
- 3 et 17 septembre
- 2, 15 et 29 octobre
- 12 et 26 novembre
- 10 et 24 décembre